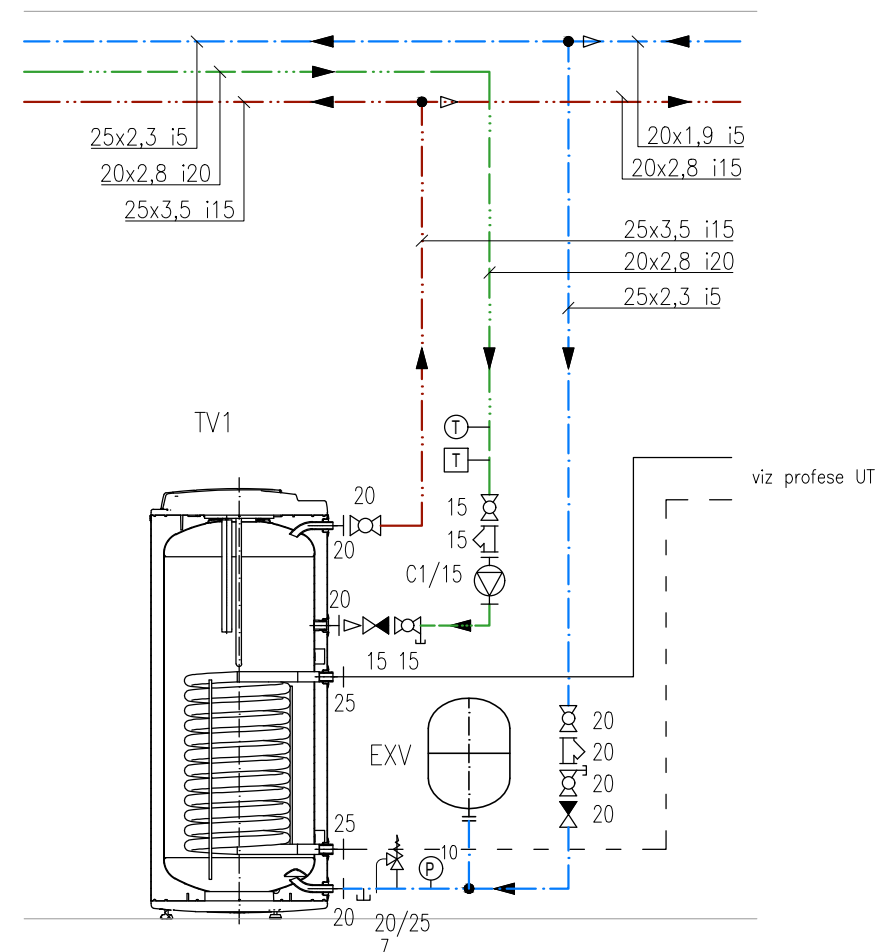
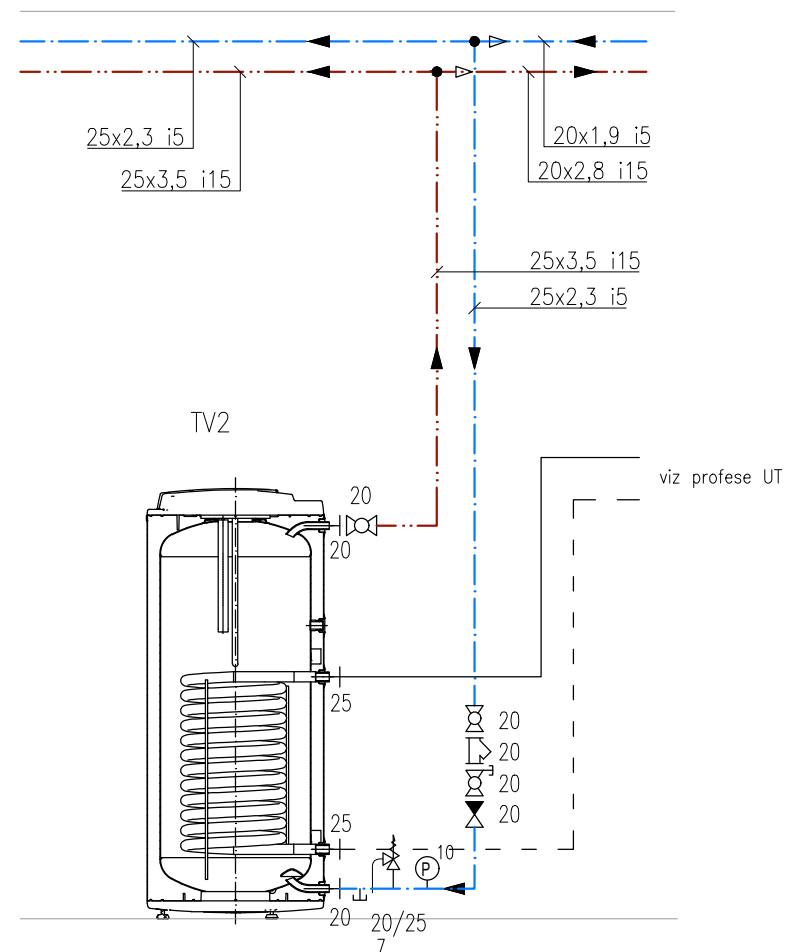


Ohřev TV, místnost 1.23



Ohřev TV, místnost 1.40



LEGENDA

i5 / i15 / i20 – Rozvody opatřené návlekovou potrubní izolací, tl. 5 / 15 / 20 mm

AAxBBB – nové vodovodní tlakové potrubí, z PPR, PN10 pro SV, PN16 pro TV, rozměry AAxBBB mm, spojování polyfúzním svařováním, vedeno ve stěně / v předstěně / zavěšené pod stropem / zavěšené do podhledu, uložit do spádu 3‰. Kotvení a upevnění potrubí dle požadavků výrobce.

C1/15 – oběhové čerpadlo pro cirkulaci teplé vody, s elektronicky řízenými otáčkami, jmenovitý pracovní bod výtlačk 0,73 m v. s. při průtoku 0,32 m³/h, maximální výtlačk 1,0 m v. s., DN15, PN10, nerezové, stavební délka 140 mm, přípojka 1", včetně přípojovacího šroubení, napájení 230 V, 50 Hz, el. příkon 7 W. Na sání čerpadla teplotní čidlo – příložený termostat, spínání čerpadla při poklesu teploty teplé vody pod 45°C.

TV1 – zásobník ohřevu TV, s napojenou cirkulací, o uvažovaném objemu 200 l, s trubkovým výměníkem, PN 16/10 – dodávka profese UT.

TV2 – zásobník ohřevu TV, stacionární nebo závěsný, bez napojené cirkulace, o uvažovaném objemu 120 l, s trubkovým výměníkem, PN 16/10 – dodávka profese UT.

EXV – tlaková expanzní nádoba pro zásobník teplé vody TV, závěsná, objem 12 l, 10 bar, připojení 3/4.

UT – Zařízení ohřevu UT (plynové kotle – viz profese UT)

ZAPOJENÍ JE SCHEMATICKÉ, UPRAVIT PODLE KONKRÉTNÍHO TYPU ZÁSObNÍKU.

LEGENDA ZNAČENÍ POTRUBÍ

- nové potrubí studené vody (SV), PPR PN10
- nové potrubí teplé vody (TV), PPR PN16
- nové potrubí cirkulační teplé vody, PPR PN16
- přívodní a vratné potrubí systému vytápění, řeší oddělená profese

LEGENDA GRAFICKÝCH ZNAČEK ARMATUR

- VYZNAČENÍ SMĚRU PRŮTOKU MÉDIA
- TEPLOMĚR ø 100, ROZSAH 0 – 120 °C
- MANOMETR ø 100, ROZSAH 0 – 10 bar
- TEPLOTNÍ ČIDLO PŘÍLOŽNÉ, NAPOJENÉ NA TERMOSTAT, SPÍNÁNÍ ČERPADLA
- AUTOMATICKÝ ODVZDUŠŇOVACÍ VENTIL, SE ZP. VENTILEM, MOSAZ, 1/2
- VYPOUŠTĚCÍ KULOVÝ KOHOUT MOSAZNÝ S OVL. VRTULKOU, 1/2
- 20 KULOVÝ KOHOUT ZÁVITOVÝ DN20, DŘÍK PRO PROVEDENÍ TEP. IZOLACÍ
- 20 KULOVÝ KOHOUT ZÁVITOVÝ S VYPOUŠTĚNÍM, DN20, DŘÍK PRO PROVEDENÍ TEPELNÝCH IZOLACÍ
- 20 ZPĚTNÁ Klapka ZÁVITOVÁ MOSAZNÁ PRO INSTALACI DO VŠECH POLOH, CELOMOSAZNÉ PROVEDENÍ, DN20
- 20 FILTR MOSAZNÝ ZÁVITOVÝ, S NEREZ. SÍTKEM, DN20
- 20/25 POJISTNÝ VENTIL MOSAZNÝ, DN20/25, OTEVÍRACÍ PŘETLAK 7 bar
- C1/15 CÍRKULAČNÍ ČERPADLO S ELEKTRONICKY ŘÍZENÝMI OTÁČKAMI, DN15, PN10

0,000 = ÚROVEŇ ČISTÉ PODLAHY 1.NP = 232,800

Název stavby:						
NOVÉ VÝCVIKOVÉ STŘEDISKO SLOUŽÍCÍ SLOŽKÁM IZS						
Místo stavby:						
k.ú. Pardubičky, ul. Průmyslová č.p. 450, p.č. st. 1360						
Objednatel: Zdravotnická záchranná služba Pardubického kraje, Průmyslová 450, 53003 Pardubice-Pardubičky						
Generální projektant: Ing. Ivo Junek, Míru 786/26, 571 01 Mor. Třebová			Autorizační razítko:			
Autor návrhu: Ing. Arch. Karel Šrámek, Ing Arch. Hanka Soviš						
HIP: Miroslav Stejskal						
Projektant: Ing. Tereza Hřebíčková						
Zodp. projektant: Michal Kadlec						
Kraj:	Pardubický	Formát	2xA4	Číslo zakázky:	B0823	
Stav. úřad:	Stavební úřad Pardubice	Revize:	00	Datum	10/2023	
Stupeň PD: DOKUMENTACE PRO POVOLENÍ A PROVÁDĚNÍ STAVBY						
Objekt: D1-01 VÝCVIKOVÉ A ŠKOLÍCÍ STŘEDISKO					Označení přílohy:	Číslo paré:
Část: D1-01-4 ZAŘÍZENÍ ZTI					D1-01-4-06	
Obsah přílohy: VODOVOD - SCHEMA ZAPOJENÍ TV					Měřítko: 1:25	